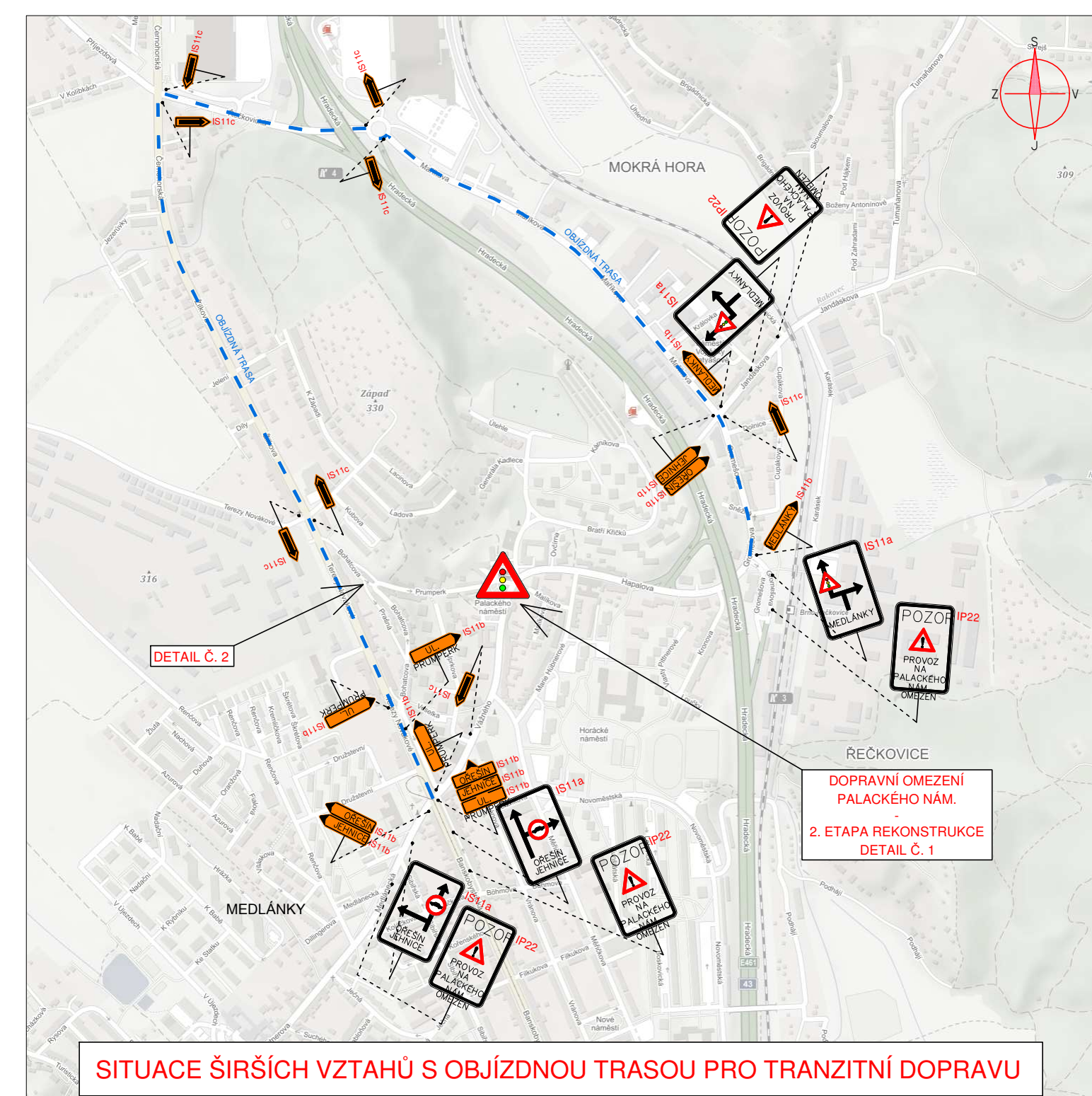


POZNÁMKA:
DOČASNÉ SSZ BUDOU ŘÍZENY POMOCÍ OPTICKÝCH CÍDEL
SESTAVY S SSZ A VÝRAVNÉ PRZ BUDOU UMÍSTĚNY 7 DNÍ PŘED
STAVBA BUDE OCHRANĚNA MOBILNÍM OPLCENÍM.

LEGENDA:
— HRANICE KOMUNIKACE
● PŘECHODNÉ DZ
● STÁVAJÍCÍ DZ
● DOČASNÉ ZNEPLATNĚNÉ DZ
— STÁVAJÍCÍ VODROVNÉ DZ
— PŘECHODNÉ VODROVNÉ DZ
— ROZSAH ZABORU



ETAPA Č. 2

NAŘÍZENÍ/PROJEKTANT: ING. VOJÁČEK	ZAPRACOVATEL: ING. VOJÁČEK	VEDOUcí PROJEKTU: ING. LAZÁREK, DIS.	KONTROLA: ING. JEŽULKA
OBJEKT: JHOMORAVSKÝ	KATEGORIE: II	REKONSTRUKCE	
PROJEKT: REKONSTRUKCE KOMUNIKACE A S REKONSTRUKCE PRŮJEDU 787/76, 639 00, Brno – Střelice			
REKONSTRUKCE PALACKÉHO NÁM. OPRAVA STÁVAJÍCÍ KOMUNIKACE A CHODNÍKŮ; KOMUNIKACE - VĚTVĚV A C, VČETNĚ POCHÝZÍCH PLOCH SITUACE PŘECHODNÉHO DOPRAVNÍHO ZNAČENÍ			
Mojmírová nám. 3105/6a 612 00 Brno IČ: 23062747, TEL.: 605 114 896			
LBprojekt			
Datum: 08/2018			
Stupeň: DSP+DPS			
Formát: 12x44			
Měřítko: Osobní měřítko			
1:500			
E4.			